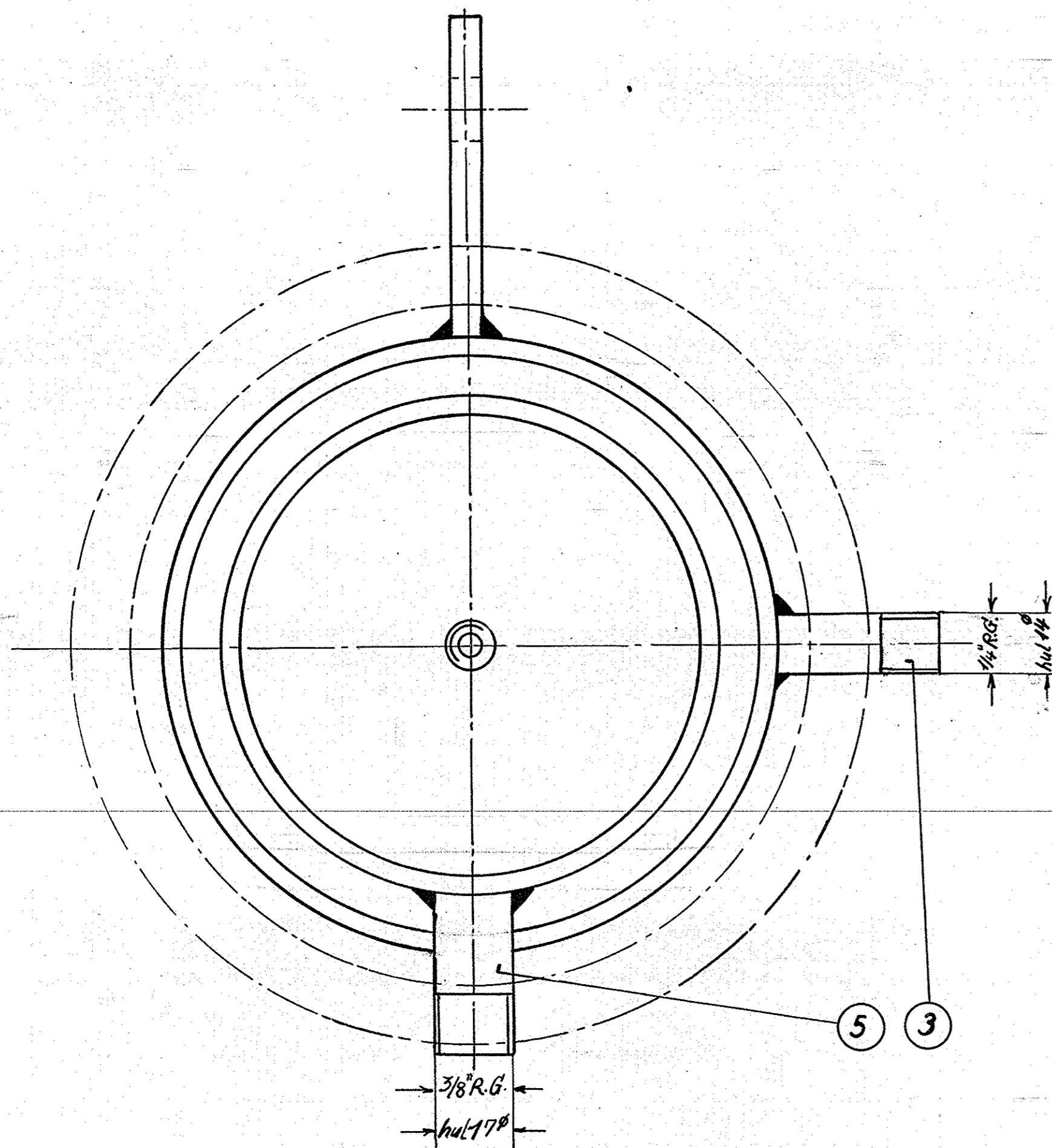


Efter sammensvejsning af pos 2,4,5,6,7,8 og 10 trykprøves dampbeholderen med vand ved  $7 \text{ kg/cm}^2$

Dampbeholderen svejses derefter sammen med pos. 1,3 og 9 og den udvendige beholder trykprøves med luft ved  $14 \text{ kg/cm}^2$



vegt pr. lokomotiv. 13 kg.

	19			
	18			
	17			
	16			
	15			
	14			
isolation (30m varmerør.)	13			
4 fjederstave 1/2"	12	st.	magasin.	
4 bolt 1/2" x 30	11	st.	34 magasin.	0,1
2 spiral, 124 <sup>9</sup> /108 <sup>8</sup> x 8 <sup>8</sup> x 3290	10	st.	00. 8 <sup>8</sup> x 6600.	2,6
4 lap, flj. 40 x 6,5 x 70	9	"	L = 320.	0,6
2 dæksel, 100 <sup>9</sup> /108 <sup>8</sup> x 4	8	"	rest fra pos. 6.	0,5
2 " 125 <sup>9</sup> /108 <sup>8</sup> x 4	7	"	270 x 135 x 4.	0,7
2 dæksel, 125 <sup>9</sup> /108 <sup>8</sup> x 4	6	st.	00. 270 x 135 x 4.	0,2
4 søml. ger.rør 3/8" x 2,75, DS 544, L = 40	5	st.	00. 29. L = 200.	0,15
2 " " 1/8" x 2,5, DS 544, L = 35	4	st.	00. 29. L = 90.	0,05
4 " ger.rør 1/4" x 2,75, DS 545, L = 40	3	st.	35. 29. L = 200.	0,1
2 " rør, 108 x 3,75, DS 520, L = 192	2	st.	00. 29. L = 400.	3,8
2 søml.rør, 133 x 4, DS 520, L = 152	1	st.	00. 29. L = 320.	3,8

Stk.	Betegnelse	Pos.	Materiale Kvalitet	Model nr. eller materiale størrelse	rå ferdig	vegt vægt/stk
Tegn.	FN	Rev.	128	Afd.	TL	
Kalk.	Inge Müller	Norm.		Dato	7.4.56	Målestok: 1:1
Dato	11-5-56	Revisi		Indks		
			<b>FRICHS</b>			
Anvendelse			Stykneste nr.			
Diesel-el.1500hk.lokomotiv.			18336.			
Tegningens benævnelse			Tegningens nummer			
Tryklufforvarmer til defroster.			305L-26.381.			
Inders						